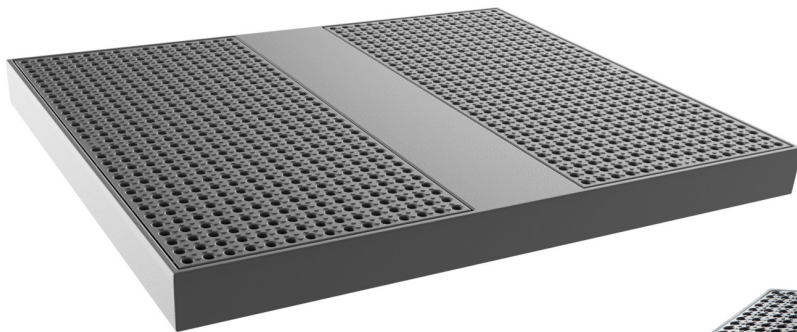
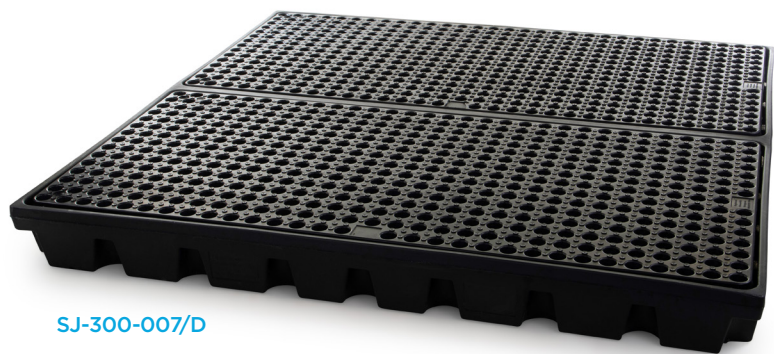


PE-Bodenelemente für 4 Fässer

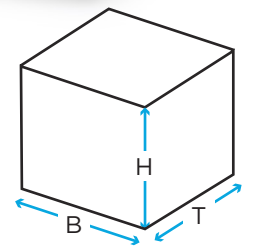
Technische Daten



SJ-300-005/D



SJ-300-007/D



Um eine Farbe auszuwählen, ersetzen Sie 'XXX' durch eine der folgenden Angaben: 006: ● 007: ●

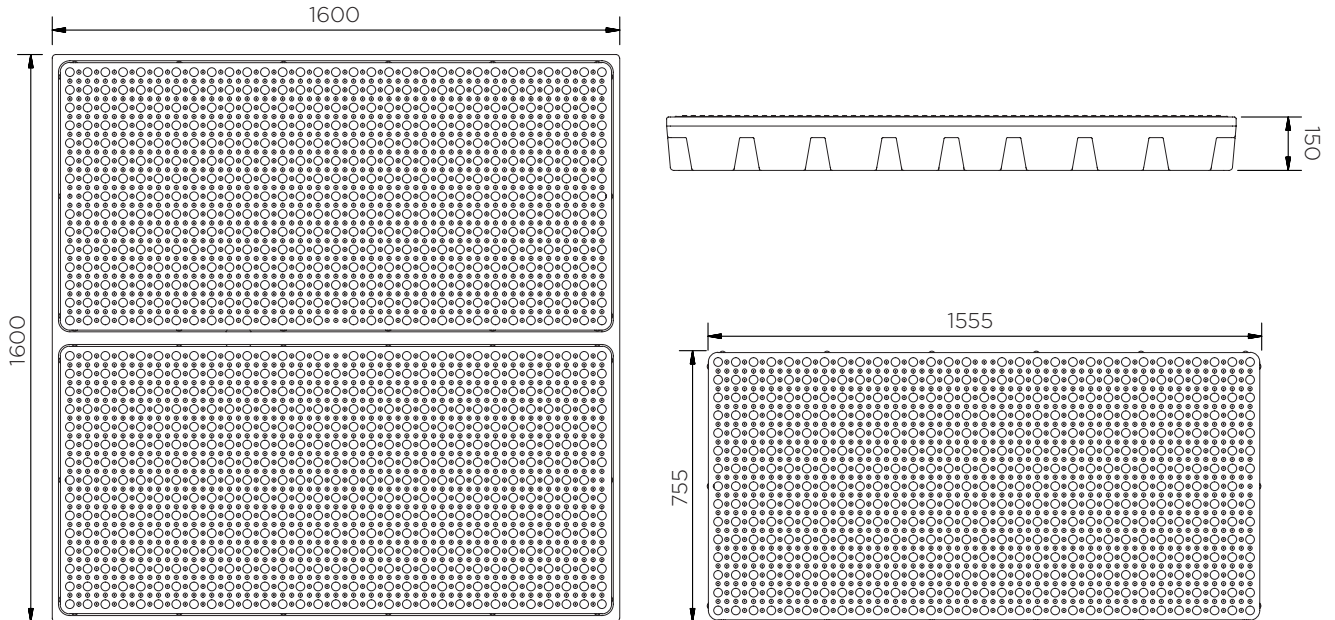
Farbauswahl	H x B x T (mm)	Rost (mm)	Gewicht (kg)	Kapazität (l)	Max Traglast. (kg)	DIBt
SJ-300-XXX	150 x 1600 x 1600	60 x 1555 x 755 (2)	45	232	2000	-
SJ-300-007/D				192*	1000	Z-40.22-443
SJ-300-014/D	150 x 1890 x 1600		51	230*	1000	

*Bis zur Unterseite des Plattform gemessen

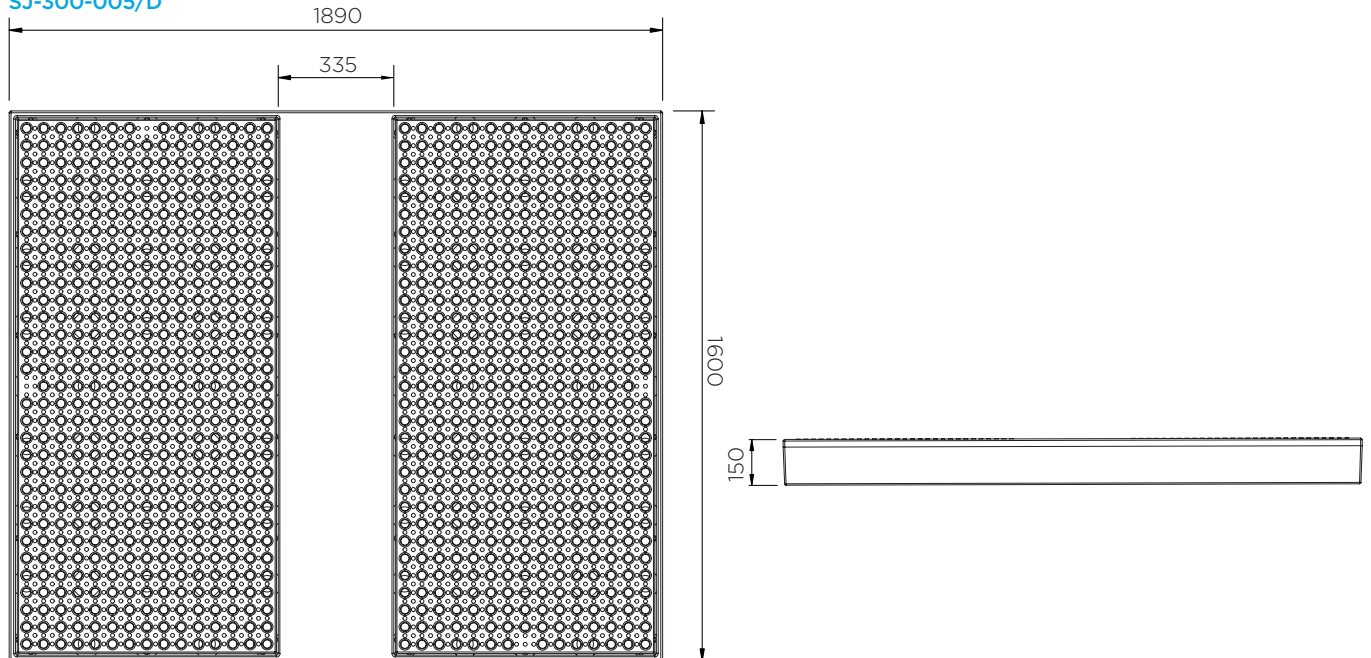
PE-Bodenelemente für 4 Fässer

Technische Daten

SJ-300-007/D



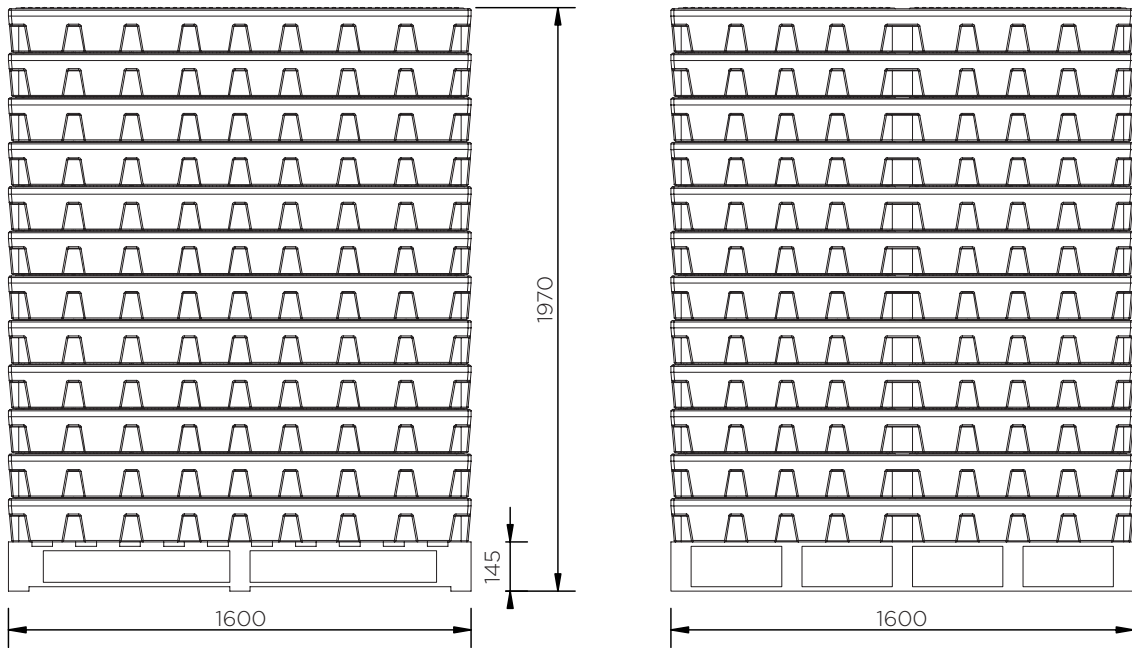
SJ-300-005/D



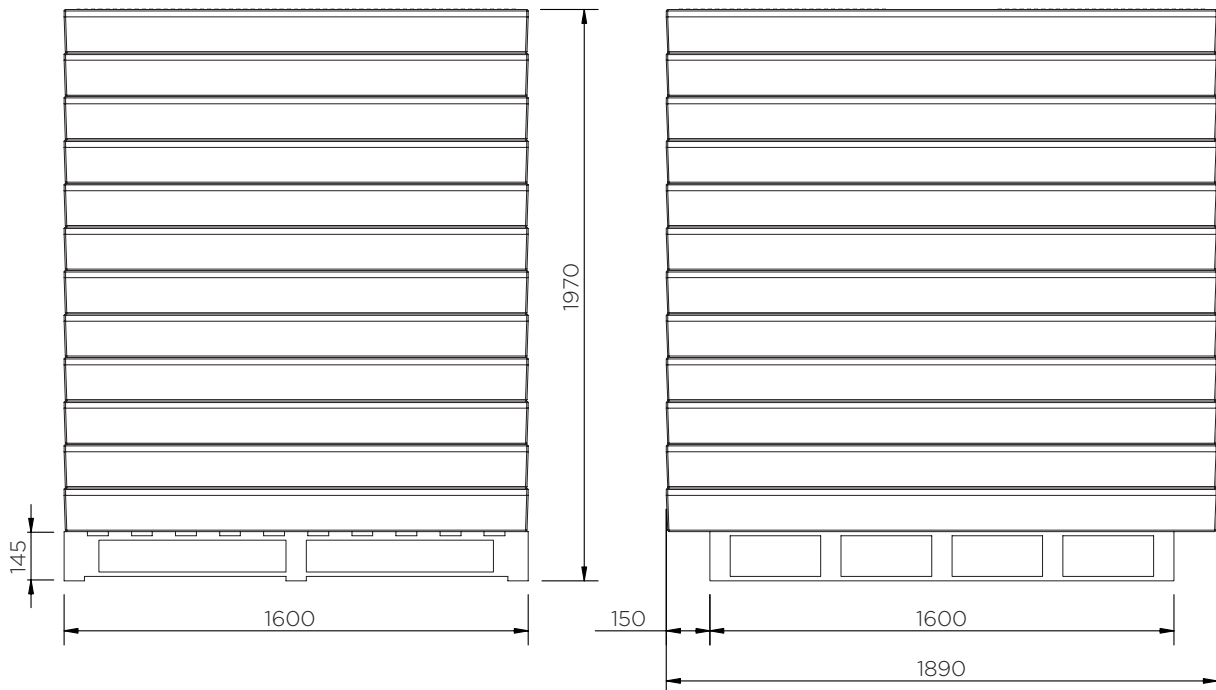
PE-Bodenelemente für 4 Fässer

Technische Daten

SJ-300-007/D



SJ-300-014/D



SJ-300-007/D

Teile pro Palette
 20' Container
 40' Großraum-Container
 13.6 m Anhänger

SJ-300-014/D

12	Teile pro Palette	12
36	20' Container	36
84	40' Großraum-Container	84
96	13.6 m Anhänger	96

Die Informationen sind nach besten Wissen wahrheitsgemäß und genau, aber allen Empfehlungen oder Vorschläge erfolgen ohne Gewähr.